

MEHR INFOS:  
[www.iqd.de](http://www.iqd.de)

**IQD** INSTITUT FÜR QUALITÄTS-  
KENNZEICHNUNG VON SOZIALEN  
DIENSTLEISTUNGEN GMBH

Lembergstraße 26  
70794 Filderstadt

Ansprechpartner:  
Gregor Vogelmann  
Marcus Koch

Telefon 0 71 58 / 9850-290

E-Mail: [info@iqd.de](mailto:info@iqd.de)  
[www.iqd.de](http://www.iqd.de)

**Beratung**



**Nutzen Sie unsere Beratung  
zur Systemoptimierung!**

**Analyse ...**

- **Arbeitsablauf**
- **Dienstplan**
- **Personalberechnung**



IQD, seit 1996 am Puls der Pflege.

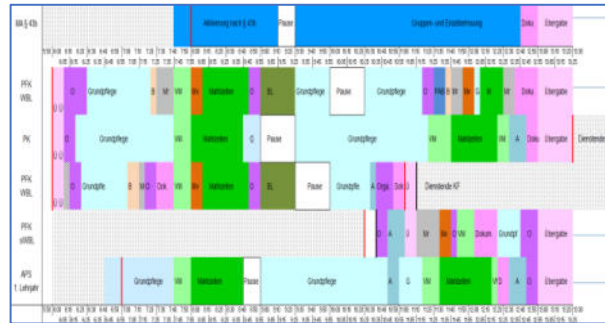
## Veränderungen managen

Damit sichergestellt ist, dass Pflegende genau die Tätigkeiten erledigen, die ihrer Qualifikation entsprechen und vorhandene Ressourcen effizient genutzt werden können, müssen Arbeitsabläufe gesteuert werden. Denn durch eine klare Aufgabenverteilung lässt sich nicht nur der pflegerische Alltag zielführender strukturieren, sondern auch die Qualität der Versorgung von BewohnerInnen dauerhaft sicherstellen.

Daher ist es unser Beratungsziel, Ihnen ein objektives Abbild der Arbeitssituation und Ihres Dienstplanes zu liefern, damit Sie besser entscheiden können.

## Arbeitsablaufferfassung

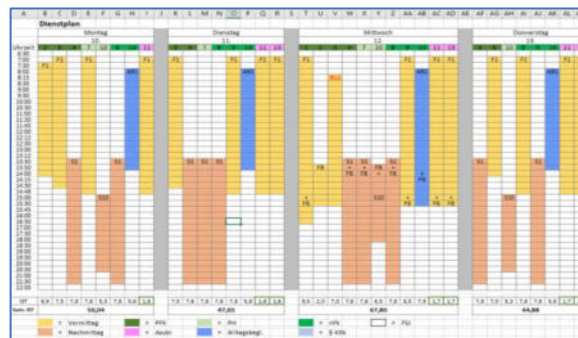
Es werden z. B. von einer Frühschicht und einer Spätschicht alle zu erbringenden Tätigkeit der Mitarbeitenden eines Wohnbereiches/Hausgemeinschaft erfasst. In Form einer Übersicht werden diese dargestellt. Grafiken über Schwerpunkttätigkeiten in Bezug auf einzelne Schichten und ein Ausblick auf mögliche Änderungen runden den Bericht der Erfassung ab. Auf Basis einer Zeiterfassung können Schichtsysteme, Arbeitsinhalte und Verteilungspotentiale zusammen mit der Einrichtung aufgezeigt werden.



\*Beispiel einer Arbeitsablaufdarstellung

## Dienstplananalyse und Personalberechnung

Auswertung abgeschlossener Dienstpläne nach Anwesenheitszeit mit Soll-Ist-Abgleich. Das Datenmaterial ermöglicht eine interne Diskussion über Schichtdauer, Überlappungszeiten, Flexidienste, Dienstformen etc.



\*Beispiel einer Dienstplananalyse

## Ihr Mehrwert

- Angemessene und wirtschaftliche Dienstplanung.
- Optimierung Ihres Personalbemessungsverfahrens.
- Bedarfsgerechte Steuerung des Personalmixes.
- Transparenz von Arbeitsabläufen.

## Dauer der Erfassung

Die Erfassung ist abhängig davon, welche Schichten begleitet werden sollen. Generell decken wir für eine Analyse eine Frühschicht und eine Spätschicht ab. Auf Wunsch können wir auch Nachtschichten mit abbilden.

## Kosten

Für die Leistungsbereiche der Arbeitszeiterfassung und der Arbeitszeit- und Dienstplananalyse erstellen wir Ihnen gerne ein individuelles Angebot.